

# Welcome to our space!

Leit- und Orientierungssysteme

*Information and Orientation Systems*



Information

# Rio

**Zeitlos und zurückhaltend** → Edelstahl – auf das Wesentliche reduziert – ist die Basis für das System Rio: Ein „rahmenloser“ Informationsträger für alle besonders anspruchsvollen architektonischen Lösungen. Gestaltungskonzepte können konsequent und ohne Zugeständnisse mit den unterschiedlichen Informationsträgern umgesetzt werden. Denn nicht nur als Leitsystem, sondern auch für die vorgeschriebenen Sicherheitskennzeichnungen bietet Rio den richtigen Rahmen.

**Timeless and restrained** → Stainless steel – reduced to essentials, Rio is a “frameless” information panel for all architectural solutions of special quality. It permits the rigorous, no-compromise realization of design concepts with a diversity of information panels. This is because Rio offers the right frame not just for information systems but for statutory safety markings as well.



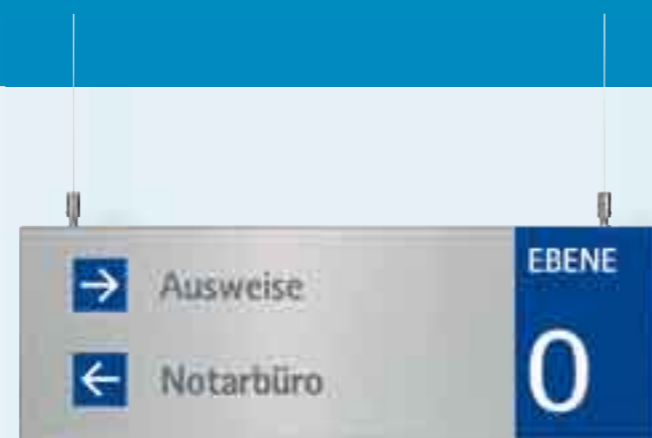
- Edelstahl
- rahmenlose Optik
- hochwertig
- papierflexibel

- Edelstahl
- rahmenlose Optik
- hochwertig
- papierflexibel

Wie bei allen Systemen kann die Aktualisierung von Informationen schnell und kostengünstig durch den Nutzer durchgeführt werden.

As in all our systems, the information can be updated quickly and easily by the user.

# Rio



Deckenabhängiger  
suspended direction sign



Außenaufsteller  
exterior sign



Innenaufsteller  
indoor sign



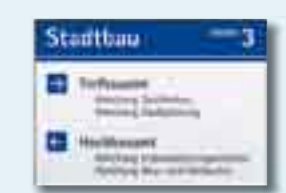
Fassadenschild  
facade sign



Hauptwegweiser  
main direction sign



Etagenwegweiser  
floor direction sign



Etagenwegweiser  
floor direction sign



Fahnschild  
flag mounting sign



Türschild DIN A6  
door sign DIN A6



Türschild  
door sign



Tischaufsteller  
desk stand

## Rio Wandmontage

Schildformat Höhe x Breite in mm		Artikel-Nummer
74,75 x 149,5	Türschild 75	i 9201
149,5 x 149,5	Türschild 150	i 9200
149,5 x 212	DIN A5	i 9205
182 x 182	Türschild 182	i 92180
149,5 x 299		i 9230
299 x 212	DIN A4	i 9204
299 x 299	Wegweiser 299	i 9229
299 x 212	DIN A3	i 9203

## Rio Tischaufsteller

Schildformat Höhe x Breite	Artikel-Nummer
74,75 x 149,5	i 9210

## Rio abgehängte Montage

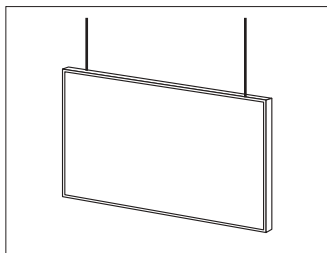
für doppelseitige Beschriftung; inklusive Stahlseil und Ösen

Schildformat Höhe x Breite	Artikel-Nummer	
149,5 x 299	i 9240	
für Fluchtweg oder Papiereinlage		
Automatik (anstelle Haken)	i 7732	1 Stück

## Rio Fahnenmontage

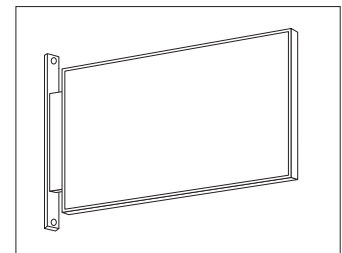
für doppelseitige Beschriftung

Schildformat Höhe x Breite in mm	Artikel-Nummer
149,5 x 299	i 9220



Die Montage erfolgt mittels zwei Haken oder zwei Automatiken

Das Rio Fahnen Schild ist wie auch das Türschild und die Etagenwegweiser mittels Papiereinlage selbst am PC zu beschriften. Außerdem ist es zur Aufnahme der Sicherheitskennzeichnung bestens geeignet.



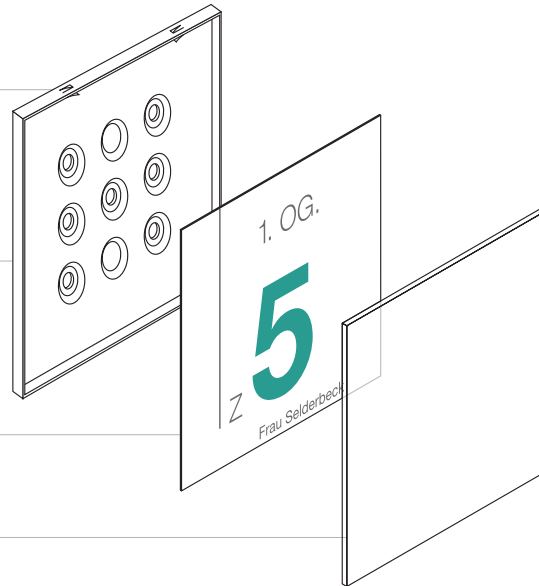
Die Montage erfolgt mittels zwei Schrauben, welche durch die seitlichen Bohrungen in die Wand verschraubt werden.

Einstelllaschen

Trägerplatte

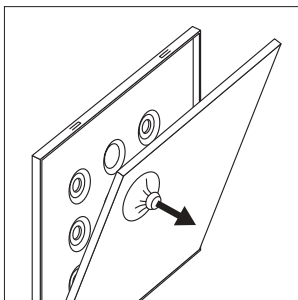
Papiereinlage

Frontseitige Acrylglascheibe



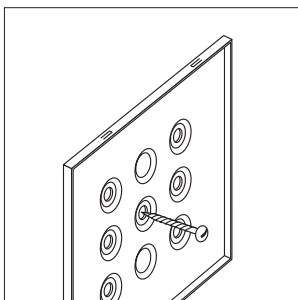
## Montage

1



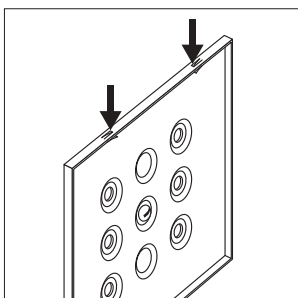
Mit Hilfe des Saugknopfes die Acrylglascheibe (PMMA) abziehen.  
Anschließend die Trägerplatte mit den beiden Selbstklebefolien auf der Rückseite an der Wand fixieren.

2



Nach dem Setzen der Dübel das Türschild mit zwei Schrauben (bei geeigneter Wandbeschaffenheit genügt unter Umständen auch nur eine Schraube) anbringen.

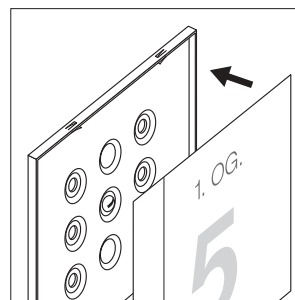
3



Um eine sichere Fixierung der Scheibe zu gewährleisten, die beiden Einstelllaschen an der Oberseite der Trägerplatte leicht eindrücken.

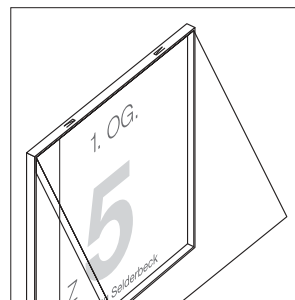
## Einlage der Beschriftung

4



Beim Einbringen der Papiereinlage ist darauf zu achten, dass diese unter die Einstelllaschen geschoben wird.

5



Die Acrylglascheibe zuerst oben einschieben und fest gegen die Einstelllaschen drücken. Anschließend die Scheibe auf der gegenüberliegenden – unteren – Seite fest eindrücken.

## Rio Papiereinlagen

Format Höhe x Breite		Artikel-Nummer	Verpackungseinheit in Stück
72,75 x 147,5	blanco	i 9201 - OP*	10
147,5 x 147,5	blanco	i 9200 - 100P*	10
		i 9200 - OP*	50
147,5 x 209,5	blanco - für DIN A5	i 9205 - OP*	10
179,5 x 179,5	blanco	i 9205 - OP*	10
147,5 x 296,5	blanco - für Fluchtweg	i 9230 - OP*	10
296,5 x 209,5	blanco - für DIN A4	i 9204 - OP	10
421,5 x 296,5	blanco - für DIN A3	i 9203 - OP	5

Papiereinlagen werden in RAL 9002 geliefert,

\*) angestanzt am DIN A4 Bogen

Zubehör Höhe x Breite	Artikel-Nummer	Format in mm
Aufpreis für Schieber „frei/belegt“	i riofb147,5	36 mm Höhe
Software zur Beschriftung	i software	
Piktogramme einfarbig auf weißem Papier		
Design Otl Aicher		144 mm x 100 mm
		144 mm x 140 mm
Brandschutzzeichen (Laserdruck auf weißem Papier)		144 mm x 140 mm



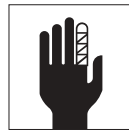
i 004



i 005



i 006



i 069



i 019



i 451



i 4501



i 453

Auszug aus dem Gesamtprogramm, weitere Edelstahl- und Acryl-Piktogramme unter Info-Programm am Ende dieser Preisliste.

Beschriftung mit Brandschutzsymbol langnachleuchtend

Beschriftung mit Fluchtwegsymbol langnachleuchtend

## Rio Hauptwegweiser und Aussenschild

Aufpreis für Montage von Wechseltafel pro Schild.

Höhe der  
Grundplatte  
in mm

Breite bis 330 mm    Breite bis 660 mm    Breite bis 1000 mm    Breite bis 1500 mm    Breite bis 2500 mm

bis 330

bis 660

bis 1250

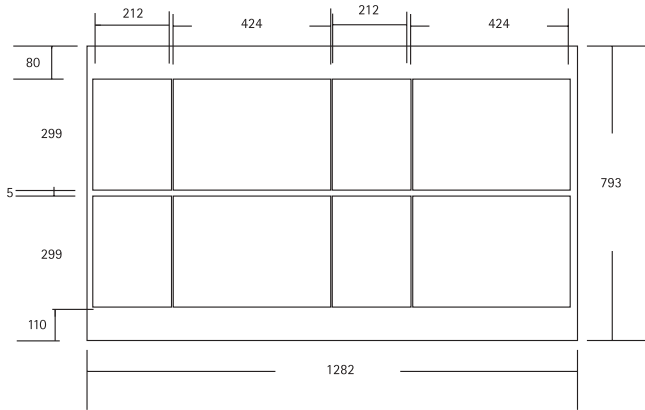
Der Rio-Hauptwegweiser ermöglicht individuelle Kombinationen verschiedenster Formate und Schildertypen. Sie können Innenwegweiser und Außenschilder-Beschriftung mit Grafiktext – in beliebigen

Formaten miteinander kombiniert werden. Dadurch ist eine optimale Anpassung an die jeweiligen Anforderungen in perfekter Weise gegeben. Darüber hinaus erhält der Hauptwegweiser durch den

modularen Aufbau seinen individuellen Charakter. Die Maße der Grundplatte ergeben sich somit durch die Anzahl und Anordnung der einzelnen Wegweiser. Nach Vorlage einer genau bemaßten Skizze kann die Grund-

platte individuell gefertigt werden. Grafiktext (Folienbuchstaben) und Logos können direkt auf die Grundplatte aufgebracht werden und geben dem gesamten Wegweiser sein ansprechendes Aussehen.

# Rio Hauptwegweiser und Aussenschild



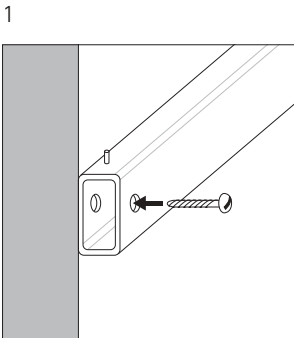
Rathaus Hohengau														
<b>1</b> OG	1.01 Liegenschaften 1.03 Bürgermeister 1.05 Wirtschaftsförderung - Kultur 1.06 Konferenzraum 1.09 Bauverwaltung	<b>3</b> OG	3.01 Stadtbaumeister - Anmeldung - Stadtbaumeister - Leitung - 3.04 Bau- und Umweltschutz 3.05 Finanzverwaltung 3.07 Kasse, Steuern, Abgaben 3.08 Stadtkämmerei											
<b>0</b> EG	0.01 Standesamt 0.02 Friedhofamt 0.03 Einwohnermeldeamt 0.04 Passwesen, Ausweise 0.09 Renten und Sozialversicherung 0.12 Gewerbe und Gaststätten 0.14 Notarzts 0.15 Musikschule	<b>2</b> OG	2.01 Geschäftsstelle Stadtrat, Innere Dienst 2.02 Bildung und Freizeit, Schul-, Sport- und Verkehrsamt 2.04 Kindergärten, Senioren 2.06 Bürgerdienst, Senioren 2.08 Gasamt											
<b>Öffnungszeiten</b> <table border="1" style="display: inline-table; margin-left: 20px;"> <thead> <tr> <th>Montag</th> <th>Dienstag</th> <th>Mittwoch</th> <th>Donnerstag</th> <th>Freitag</th> </tr> </thead> <tbody> <tr> <td>9.00 - 12.00 14.00 - 16.00</td> <td>8.00 - 12.00</td> <td>9.00 - 12.00</td> <td>14.00 - 19.00</td> <td>8.00 - 10.00</td> </tr> </tbody> </table>					Montag	Dienstag	Mittwoch	Donnerstag	Freitag	9.00 - 12.00 14.00 - 16.00	8.00 - 12.00	9.00 - 12.00	14.00 - 19.00	8.00 - 10.00
Montag	Dienstag	Mittwoch	Donnerstag	Freitag										
9.00 - 12.00 14.00 - 16.00	8.00 - 12.00	9.00 - 12.00	14.00 - 19.00	8.00 - 10.00										

Zur Realisierung des Rio Hauptwegweisers benötigen wir eine Skizze des geplanten Wegweisers.  
Bitte beachten Sie, dass zur Aktivierung der Einstelllaschen ein Spaltmass von mindestens 5 mm eingehalten werden muss.

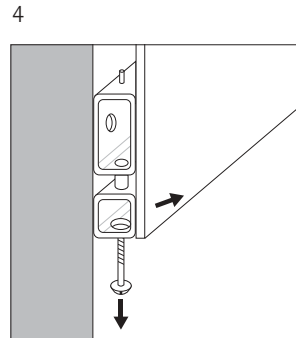
## Trägerplatte

4x Rio Wegweiser 212mm x 299mm  
4x Rio Wegweiser 299mm x 424mm

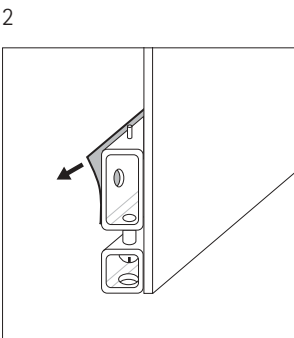
## Montage



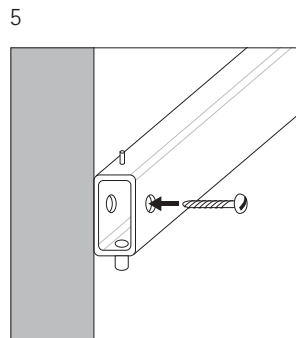
1 Nach dem Setzen der Dübel das Vierkantrohr oben anschrauben.



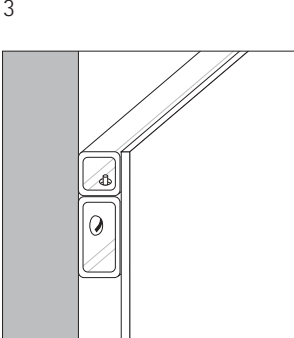
4 Falls erforderlich Sicherungsschraube herausdrehen. Tafel abhängen.



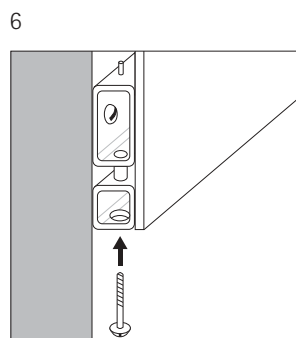
2 Schutzfolie von der Blockiersicherung (unten) abziehen.



5 Unteres Vierkantrohr anschrauben.



3 Tafel oben einhängen. Tafel an der unteren Blockiersicherung an der Wand festdrücken.



6 Tafel einhängen und sichern.

## Rio Innen- und Aussenaufsteller

Die sachliche Linie und die Verwendung gebürsteten Edelstahl gibt den Rio Aufstellern ihr zeitloses Aussehen. Im Aussenbereich mit Folientext, im Innenbereich mit der Kombination von Festext und Wechselberschriftung betextbar machen die Beschriftung jederzeit aktualisierbar.

### Rio Aussenaufsteller

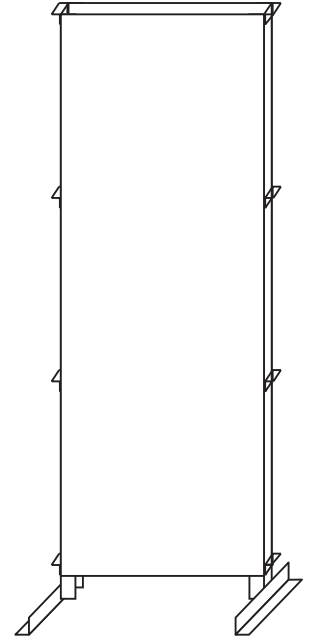
Bei den Aussenaufstellern sind eine Vielzahl von Formaten und Bauweisen möglich, die alle auf einem stabilen Edelstahl-Grundgestell (Vierkantrrohr 60 x 60 x 3 mm) basieren. Auf Wunsch kann auch eine Briefkastenanlage in den Aussenaufsteller integriert werden. Die in der unten angefügten Tabelle genannten Preise basieren auf der offenen Bauweise mit doppeltem Edelstahl-Grundgestell.

Sollten Sie eine andere Bauweise bevorzugen, senden Sie uns bitte eine Zeichnung als Grundlage zu.

#### Höhe der Grundplatte in mm

	Breite bis 500 mm	Breite bis 1000 mm	Breite bis 1250 mm
bis 1000			
bis 1500			
bis 2000			
bis 2500			
bis 3000			
bis 3500			

Aussenaufsteller werden mit Edelstahlwinkelprofilen zum Anschrauben auf Fundament oder mit um 500 mm verlängerten Seitenpfosten geliefert.  
Aufpreise für Briefkasten auf Anfrage.



### Rio Innenaufsteller

Die Rio Innenaufsteller bestehen aus einem umseitig geschlossenen und mit Edelstahlplatten kaschierten Edelstahlrohrrahmen (Vierkantröhre, 40 x 40 x 2 mm, an der Gehrung verschweißt). Auf Ihnen können die verschiedenen Rio Wegweiser zur Wechselberschriftung aufmontiert werden. Dies ermöglicht ein schnelles und unproblematisches Wechseln der Informationsträger. Als Standfüße dienen in der Standardausführung solide Edelstahlwinkelprofile, welche an beiden Seiten mit dem Rohrrahmen verschraubt sind.

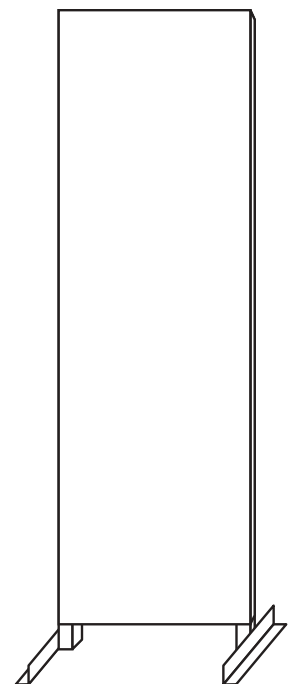
Auf Anfrage kann auch eine durchgängige Edelstahlbodenplatte geliefert werden.

#### Höhe der Grundplatte in mm

	Breite bis 500 mm	Breite bis 1000 mm
bis 1000		
bis 1500		
bis 2000		
bis 2500		
bis 3000		

Aufpreis für die Montage von Wechseltafeln pro Schild (Hauptwegweiser)

Bitte übersenden Sie uns dazu einen bemaßten Montageplan unter Berücksichtigung das zur Betätigung der Einstell-Laschen ein Zwischenraum von 5 mm zwischen den Wechseltafeln eingehalten werden muß.



Alle Preise zuzüglich gesetzlicher Mehrwertsteuer.